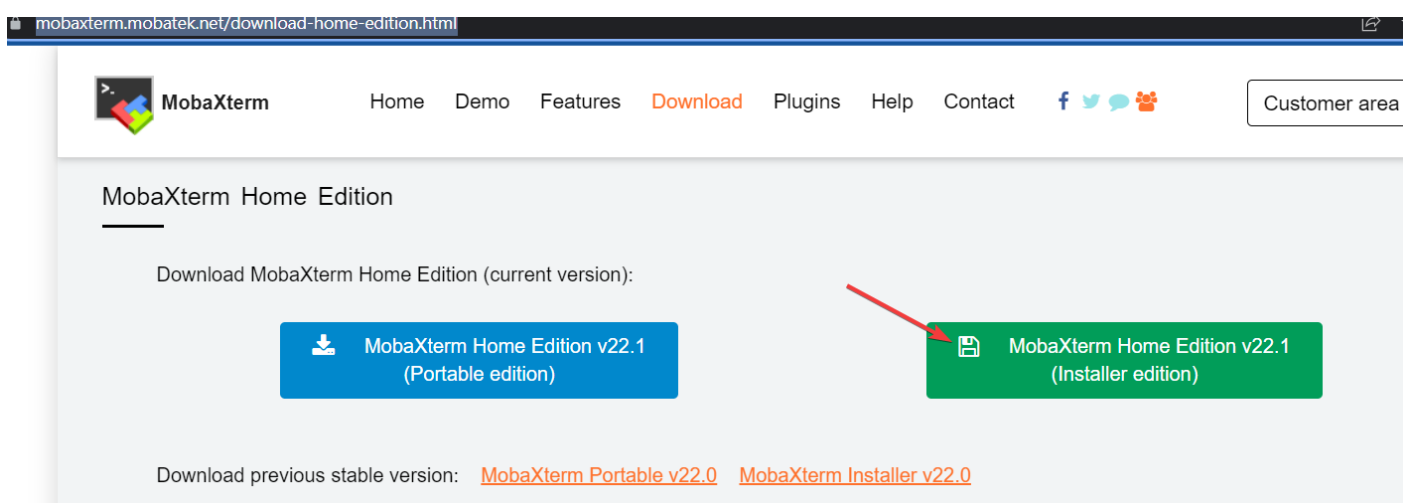


CHAD

O estudante deve previamente configurar a ligação VPN DEEC Inforestudante - <https://kb.deec.uc.pt/books/deec/page/cliente-vpn-para-alunos-com-credenciais-uc-inforestudante-windows>

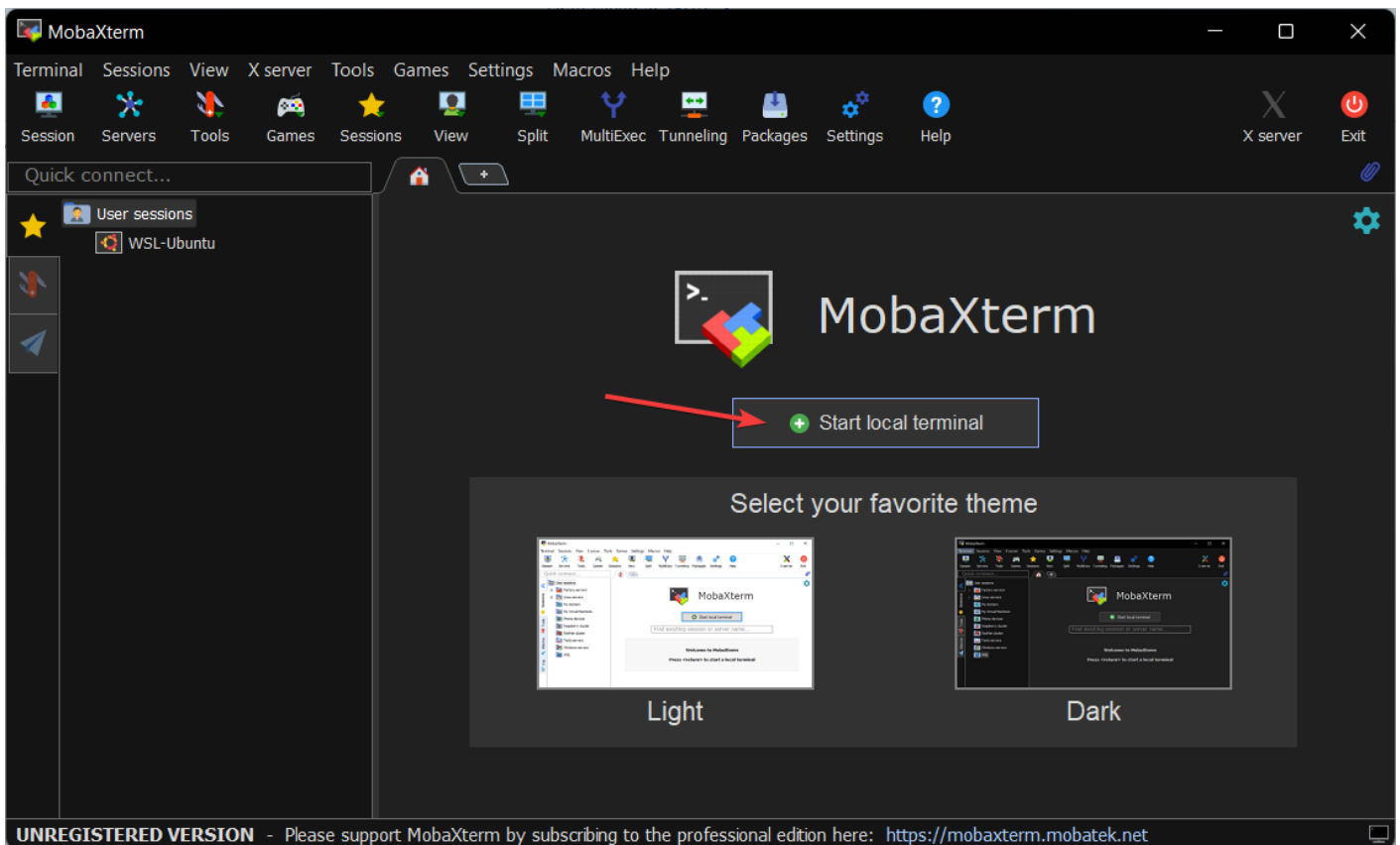
Descarregar e instalar o software MobaXterm Home Edition -

<https://mobaxterm.mobatek.net/download-home-edition.html>



O ficheiro ZIP descarregado tem OBRIGATORIAMENTE que ser descompactado antes de executar o instalador, caso contrário todo o processo falha!

Executar o software MobaXterm:

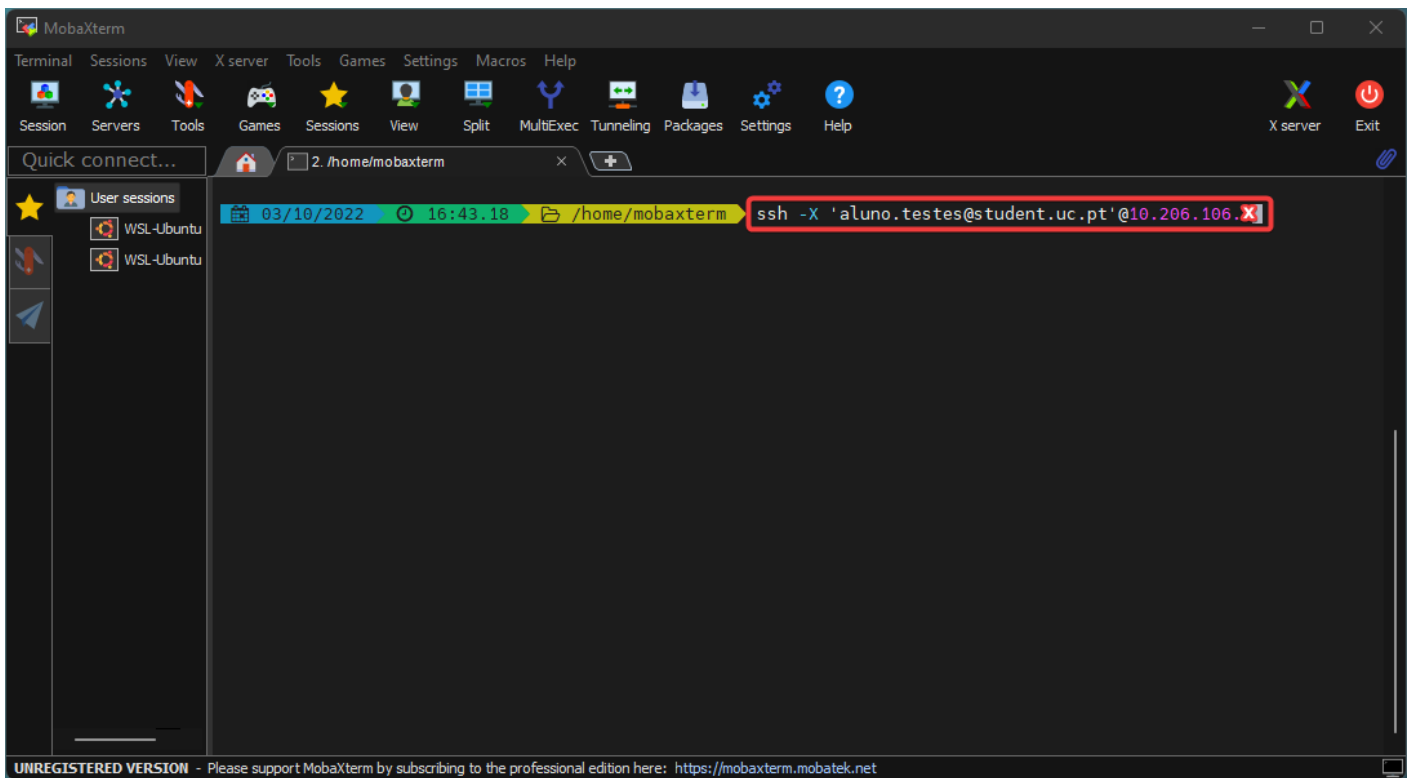


Executar o comando

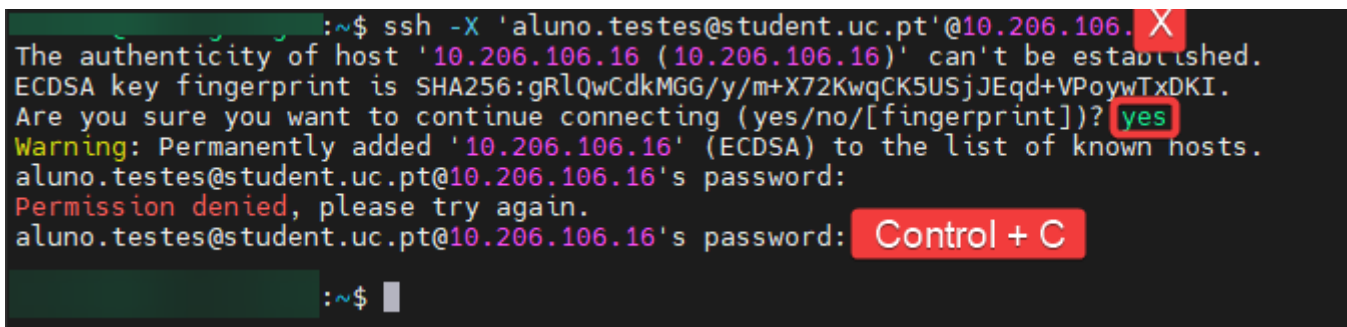
```
ssh -X 'aluno.testes@student.uc.pt' @10.206.106.X
```

Em que X é a máquina atribuída pelo Docente da cadeira a cada estudante.

Não utilizar um endereço IP de forma aleatória sem consultar o Docente da cadeira.



Na primeira tentativa a autenticação, irá falhar. Nesta caso é normal, o sistema está ainda a criar a conta local no sistema.



Voltar a executar o comando

```
ssh -X 'aluno.testes@student.uc.pt'@10.206.106.X
```

em que X é o número da máquina que lhe foi atribuído pelo Docente da cadeira.

```
* Support: https://ubuntu.com/advantage

* Super-optimized for small spaces - read how we shrank the memory
  footprint of MicroK8s to make it the smallest full K8s around.

https://ubuntu.com/blog/microk8s-memory-optimisation

* Canonical Livepatch is available for installation.
  - Reduce system reboots and improve kernel security. Activate at:
    https://ubuntu.com/livepatch
New release '20.04.5 LTS' available.
Run 'do-release-upgrade' to upgrade to it.

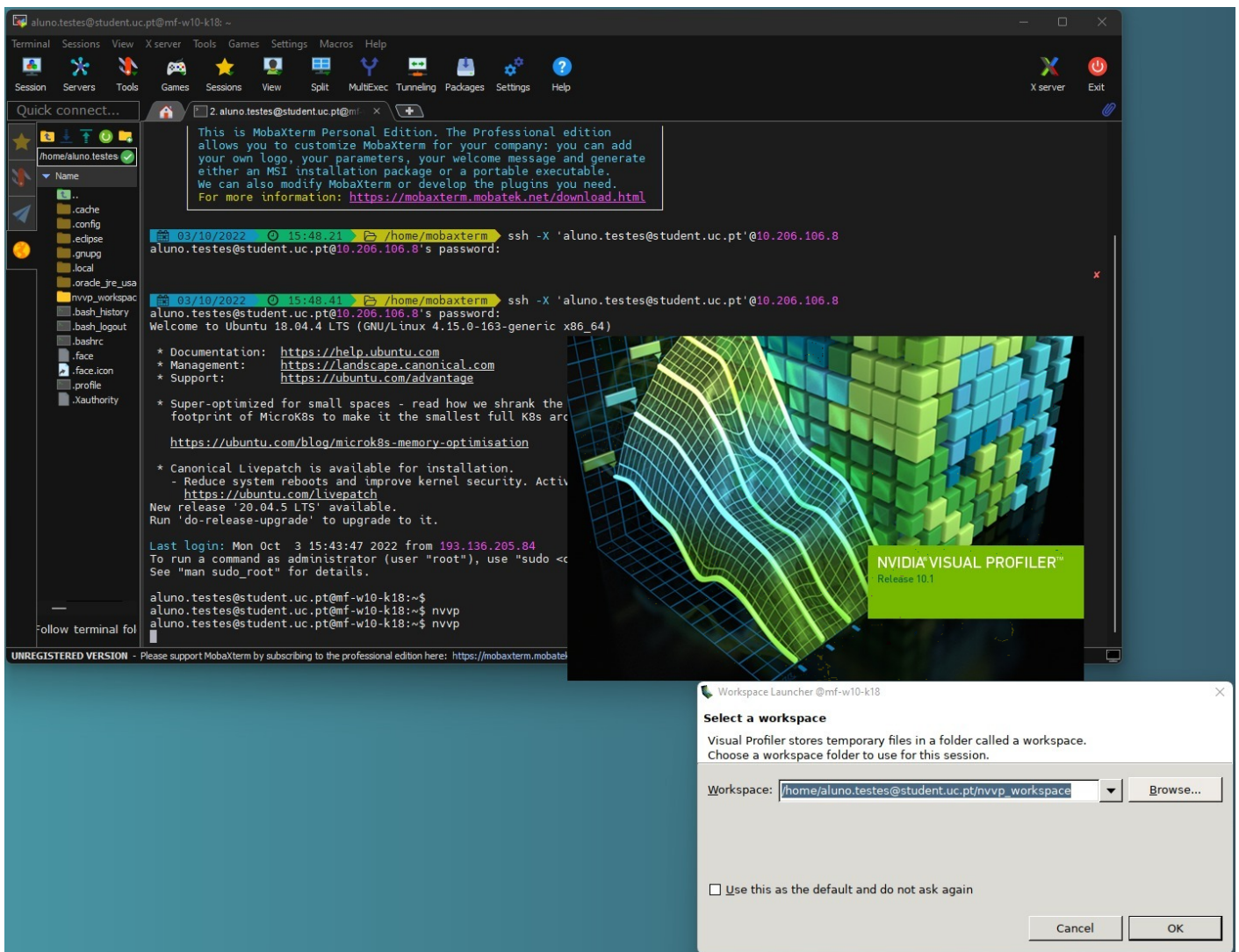
The programs included with the Ubuntu system are free software;
the exact distribution terms for each program are described in the
individual files in /usr/share/doc/*/copyright.

Ubuntu comes with ABSOLUTELY NO WARRANTY, to the extent permitted by
applicable law.

To run a command as administrator (user "root"), use "sudo <command>".
See "man sudo_root" for details.

aluno.testes@student.uc.pt@mf-w10-k18:~$ █
```

Para usar o Nvidia Visual Profiler em ambiente gráfico, executar o comando nvvp



Por vezes, a janela de configuração fica por baixo da janela de Splash (informação). Neste caso, deve arrastar a mesma para outra zona do ecrã.

Revision #10

Created 3 October 2022 14:12:34 by Francisco Maia

Updated 4 November 2022 13:15:59 by sysadm