

Sistemas de Informação

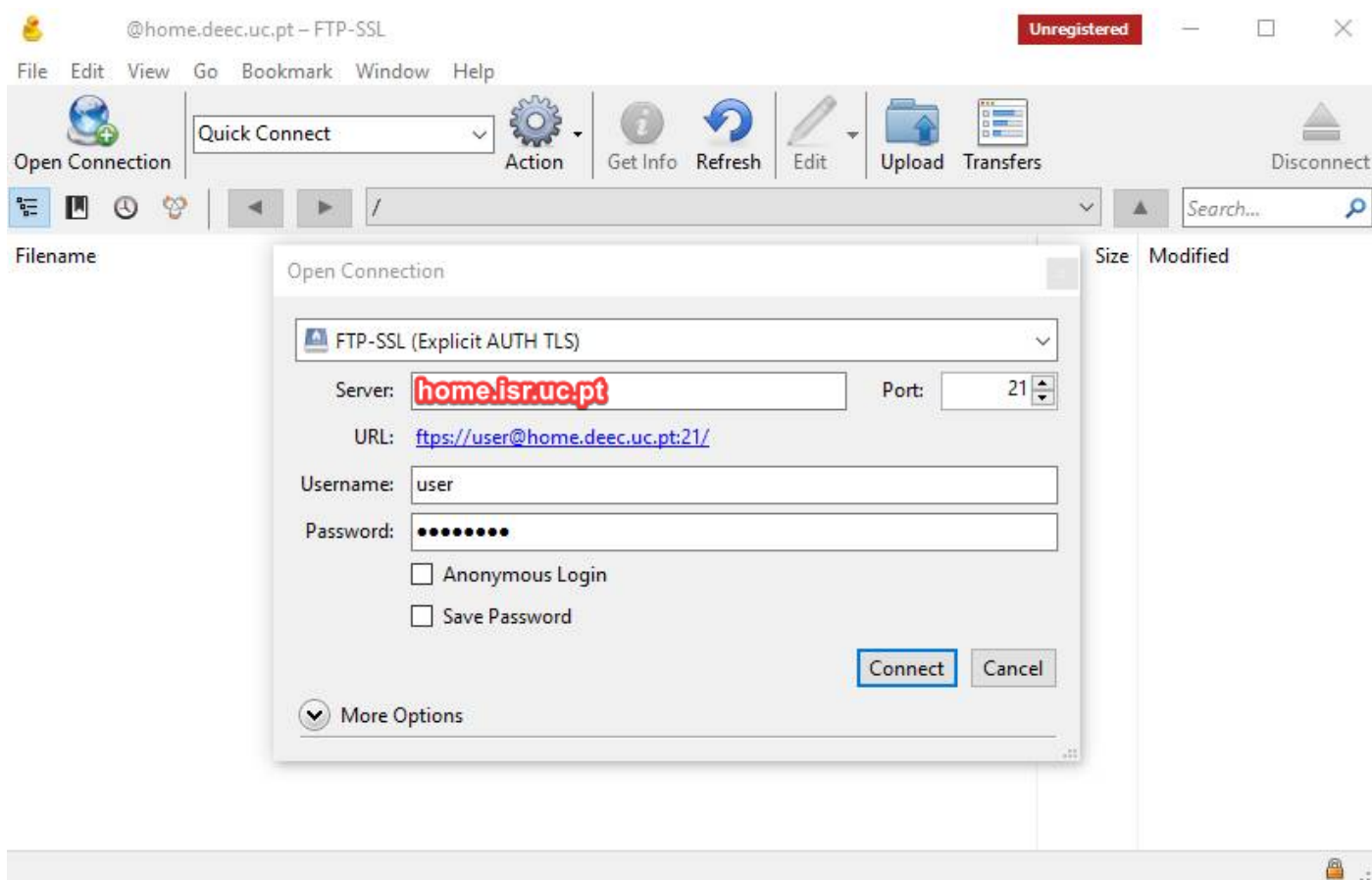
- [Ligação aos servidores Web e Home via FTP TLS/SS](#)
- [Serviço de Alojamento de Páginas Pessoais](#)

Ligação aos servidores Web e Home via FTP TLS/SS

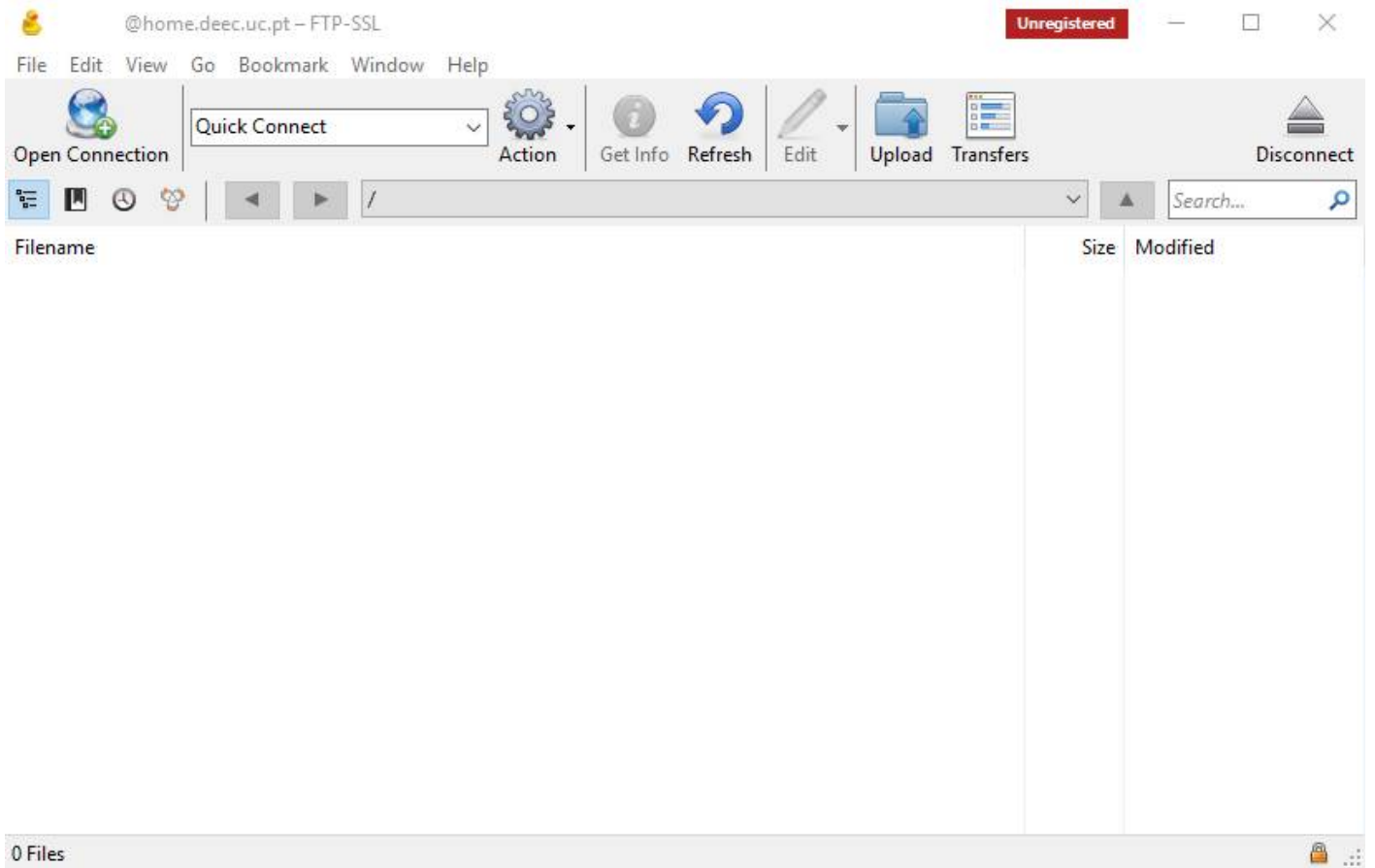
Neste documento são apresentados os passos necessários para aceder via FTP TLS/SSL aos servidores web.isr.uc.pt e home.isr.uc.pt.

1 - Efectuar o download e instalar o Cyberduck. Para efectuar o download clique [aqui](#) (seleccionar Windows ou Mac OSX).

2 - Abrir o Cyberduck, clicar em Open Connection, seleccionar FTP-SSL (Explicit AUTH TLS) e de seguida preencher o endereço do servidor, assim com o seu utilizador e respectiva password:



3 - Após a ligação estabelecida pode iniciar a transferência de ficheiros entre o servidor e a sua máquina.



Serviço de Alojamento de Páginas Pessoais

Apresentação

O ISR disponibiliza aos seus colaboradores um serviço para a publicação de páginas pessoais web. Este serviço é disponibilizado através do endereço URL <http://home.isr.uc.pt/~username>.

Os materiais alojados através deste serviço são da responsabilidade de cada utilizador e reflectem a sua visão individual. A informação publicada não representa a opinião ou a política do Instituto de Sistemas e Robótica. Assim, a instituição não deve ser associada à visão dos utilizadores, expressa nas páginas alojadas neste serviço.

Gestão do site pessoal

O acesso ao servidor, para edição das páginas, é feito através do protocolo SFTP e das suas credenciais do ISR.

A tabela abaixo apresenta as configurações que deverá utilizar no seu cliente SFTP habitual (sugerimos o [Cyberduck](#) para OSX e o [WinSCP](#) para Windows).

Definição	Descrição	Valor a configurar
Servidor	Endereço do servidor que aloja o serviço	home.isr.uc.pt
Protocolo	Protocolo de interacção com o servidor, para a manipulação dos ficheiros remotos	SFTP (SSH File Transfer Protocol)
Username	Username do utilizador que se pretende ligar ao servidor	Username do domínio ISR (por exemplo, userx)
Password	Password do utilizador que se pretende ligar ao servidor	Password da conta respectiva
Caminho	Caminho no sistema de ficheiros, onde o site está alojado	/home/isr/<username> /public_html

Localização e permissões

O site deverá estar contido numa pasta, com o nome *web/homepage*, dentro da sua conta. Caso a mesma não esteja ainda criada, deverá proceder à sua criação.